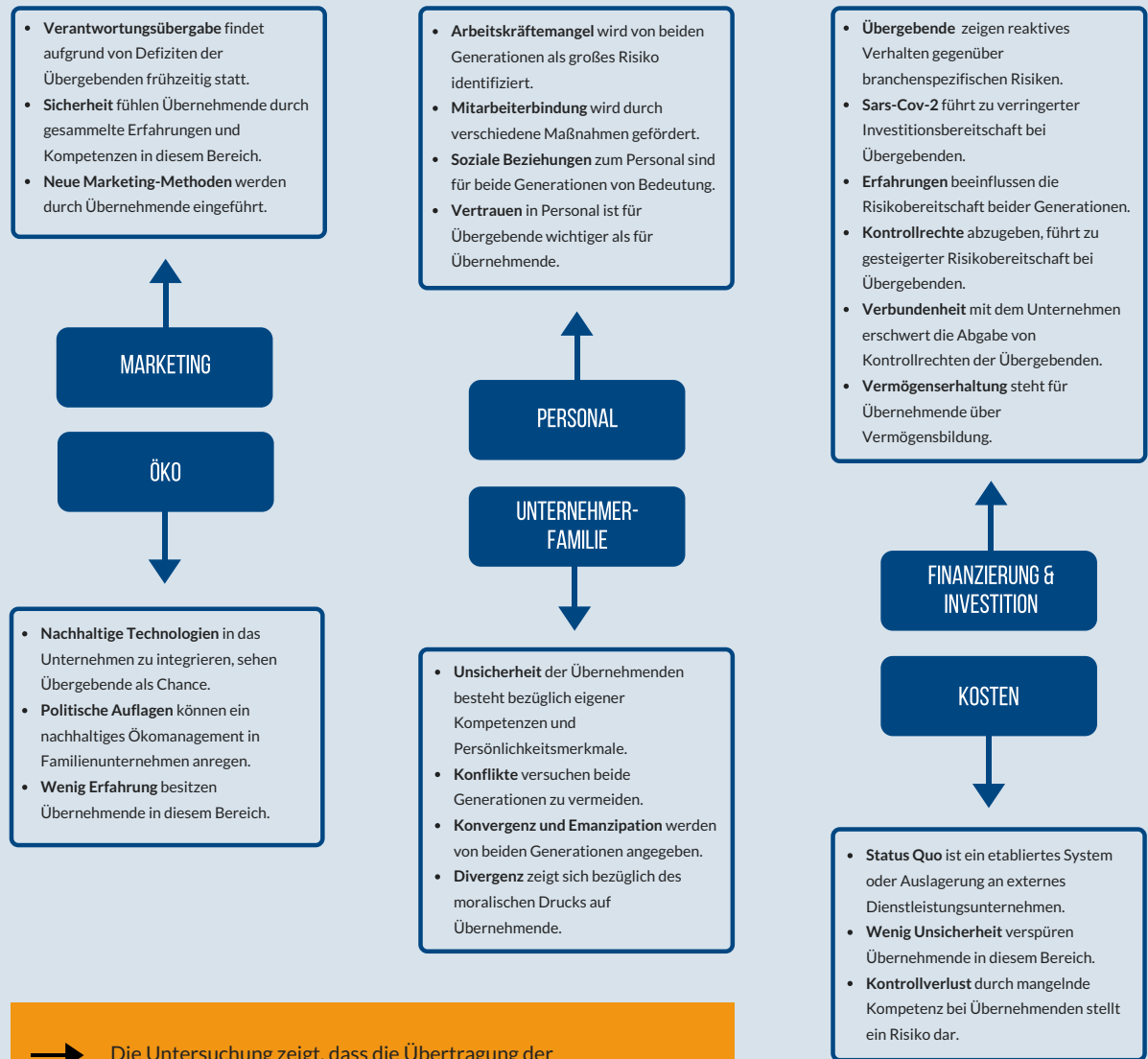


# DIE GENERATIONSDIFFERENZIERTE RISIKOWAHRNEHMUNG BETRIEBLICHER RISIKEN IN TOURISTISCHEN FAMILIENUNTERNEHMEN

Im Alpenraum dominieren kleine und mittlere touristische Familienunternehmen, welche sich unternehmerischen Risikoentscheidungen stellen müssen. Die Risikowahrnehmung von Familienmitgliedern in Familienunternehmen kann aufgrund generationeller Unterschiede variieren. Nur wenige Untersuchungen setzen sich bisher mit der generationsdifferenzierten Risikowahrnehmung auseinander. Mithilfe der Theorie des sozioemotionalen Wertes (SEW) werden die Zusammenhänge zwischen unternehmerischen Entscheidungen und dem sozioemotionalen Reichtum in Familienunternehmen untersucht. Die fünf FIBER- Dimensionen der SEW-Theorie finden in der Auswertung von Leitfadeninterviews Anwendung. Die Ergebnisse haben einen explorativen Charakter, da es sich um ein kleines Sample in einem heterogenen Forschungsfeld handelt.



→ Die Untersuchung zeigt, dass die Übertragung der FIBER-Dimensionen auf qualitative Auswertungsmethoden forschungsrelevante Einblicke in die unternehmerischen Tätigkeiten von Familienunternehmen ermöglicht. Zudem werden Grenzen der Übertragbarkeit aufgezeigt. Die Auswertung reflektiert unterschiedliche Aspekte, welche die Risikowahrnehmung von Übergebenden und Übernehmenden in Familienunternehmen beeinflussen.